



## 欠席・遅刻・早退/電話対応

【遅刻・欠席の連絡】8:10まで

- ◇連絡がない場合は、家庭訪問や勤務先等への電話で確認する場合があります。
- ◇早退や体育などの見学の場合も、担任にご連絡ください。

### 【電話対応時間】

平日 7:30～17:30

※休日・夜間・学校閉庁日は紋別市教委 (0158-24-2111) へ

## 登校・下校・帰宅時刻

【登校】7:30～8:10

- ◇7:30に児童玄関を解錠します。
- ◇安全のため、早く登校しすぎないようにご協力ください。
- ◇8:10までに準備をすませます。

【最終下校】15:40

- ◇出かけるときは、「どこに」「誰と」を家の人に伝えます。

【帰宅時刻】

5～8月 18時  
11～2月 16時  
3, 4, 9, 10月 17時

## 持ち物

毎日	□ランドセル・かばん (両手が自由になるものを)
	□ハンカチ・ティッシュ □連絡帳 (1, 2年生のみ)

◇持ち物には記名をお願いします。

禁止しています	■携帯電話・スマホ
	■お金
	■学習に必要なもの ※特別な事情がある場合には、担任にご相談ください。

## 生活

## 服装

運動時 □ジャージ等の運動に適した服装

給食時 □エプロン  
□バンダナ  
□マスク(用意できたら)  
※給食当番のときに使用します。  
※当番後に持ち帰ります。洗濯の上、翌週中に学校に持たせてください。

◇コート類にはかけひもをつけて下さい。

## 校外での約束

いじめ・危険な行為は大抵犯罪です

- ◇人のものをとる・隠す・落書きする
- ◇他人の家の敷地内に勝手に入る

トラブルを防ぐためにやめましょう

- ◇子ども同士の金品の貸し借り
- ◇おごったりおごられたり
- ※「夏・冬休みの生活」もご覧ください

スマホ使用は保護者の責任で

- ◇スマホの安全な利用にはルールが必要です。トラブルは当事者間で解決していただきます。
- ※「潮小っ子 携帯電話の約束」もご覧ください

## 潮見っ子のやくそく

潮見っ子の学習

- 1 自分で準備をして学習します。
- 2 みんなで協力して学習します。
- 3 あきらめないで最後まで学習します。

潮見っ子の生活

- 1 自分から元気に挨拶をします。
- 2 思いやりの心をもって、友達と過ごします。
- 3 身のまわりをきれいにし、気持ちよく過ごします。

## 筆箱の中身

絵や柄の少ないシンプルなものを!

鉛筆	HB～2B 六角形か三角形 4～5本
赤青鉛筆	赤青1本ずつ(1本になっているものでもよい) 3年生以上はボールペンでもよい
消しゴム	白く四角いもの
直定規	透明で目盛りがみやすいもの 折りたたみタイプは×

- ◇鉛筆は毎日けずりましょう。
- ◇筆入れにはキーホルダーなどをつけません。
- ◇シャープペンシルは持ってきません。

## 学校においておく用具

全学年共通

- ・はさみ ・名前ペン
- ・スティックのり
- ・色鉛筆(クーピー)
- ・体育ぼうし ・とびなわ
- ・たんけんバッグ
- ・ねんど板(工作マット)
- ・クレヨン(1・2年のみ)
- ・ねんど(1・2年のみ)
- ・国算社理以外の教科書はロッカーに置いておくことができます。

- ◇学期末にすべて持ち帰り、家庭で清掃・補充・点検をしていただきます。

## 学年によって必要なもの

学年	ズボン(1・2年生)	リコーダー	絵の具セット	習字セット	三角定規	コンパス	分度器	裁縫セット	彫刻刀
1	◎		◎						
2	◎		◎		○				
3	◎	◎	◎	◎	○	○			
4	◎	◎	◎	◎	○	○	○		○
5	◎	◎	◎	◎	○	○	○	◎	○
6	◎	◎	◎	◎	○	○	○	◎	○

- ◎は学校保管です。
- は必要なときにもってくるものです。

## 学習

## 使用するノート

	国語	算数	社会 理科
1年	8マス (2冊目から10マス)	6マス (2冊目から7マス)	
2年	15マス	12mm 方眼罫	
3～6年	5mm方眼罫 十字リーダー入り		

- ◇新学年になりましたら、新しいノートを用意して下さい。
- ◇このノートの様式は、必ず守って下さい。

## 朝が大切!

朝ごはんは脳のエネルギー

- ◇朝食をとると頭がさえ、集中力もアップします。バランスの良い朝食をとってから、登校させましょう。

朝読書 8:10～8:20

- ◇8:10までに本を机の上に準備し、「シーン」として本を読みます。
- ◇図書室・ブックル便・家庭から持ってきた本を読みます。
- ◇読み聞かせや朝学習をすることもあります。

## 家庭学習

宿題

学校から出る課題に取り組みます。

自主学習

自分で課題を見つけ取り組みます。

学習準備

時間割を確認し、次の日の準備をします。

※「潮小っ子の家庭学習」もご覧ください

【学習時間の目安】単位(分)

1年	2年	3年	4年	5年	6年
20分 以上	30分 以上	40分 以上	50分 以上	60分 以上	70分 以上

※紋別市「家庭教育ガイドブック」参照

## 令和2年度 主な行事予定

学期	行事	日	月	日
1学期	始業式・入学式	4月	6日	(月)
	参観懇談・PTA総会	4月	19日	(日)
	運動会	6月	7日	(日)
	宿泊研修(5年)	7月	2・3日	(木・金)
	終業式	7月	22日	(水)
2学期	始業式	8月	18日	(火)
	修学旅行(6年)	9月	10・11日	(木・金)
	学芸会	10月	18日	(日)
3学期	終業式	12月	24日	(木)
	始業式	1月	18日	(月)
	卒業式	3月	19日	(金)
	修了式・離任式	3月	24日	(水)

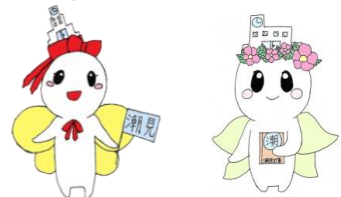
※詳しくはスクールカレンダーでお確かめください。

## 緊急連絡はマチコミメール

連絡例

不審者情報・臨時休校  
学級閉鎖・お迎え下校  
一斉下校など

- ◇メールアドレスの変更がありましたら、必ず再登録をお願いします。



## ご配慮ください

参観日のマナーについて

- ◇ろうかでの声は、子どもたちの授業の妨げになります。ご協力をお願いします。

お土産や返礼は不要

- ◇家族旅行のお土産や、転出時のお心遣いはお断りしています。(特に食品はアレルギーの危険があります。)

## その他

児童が欠席した時のプリントは

- ① きょうだいに渡す
  - ② 次回登校時に児童に渡す
  - ③ 保護者の方が取りに来る
- いずれかの方法でお渡しします。  
※急ぎで確認したい時は、お電話をいただければ口頭または FAX 等でお伝えします。

児童の送迎について

- ◇児童の送迎は **体育館横の駐車場** をご利用下さい。
- ◇校舎周辺及び潮公園周辺の **路上駐車による送迎は、禁止**とさせていただきます。

けがをして病院に行ったら

- ◇登校から下校までのけがは、「独立行政法人日本スポーツ振興センター」の医療費の給付が受けられます。
- ◇医療総点数 500 点以上 (3割負担で 1500 円以上) が対象です。「子ども医療費受給者証」を使わずにお支払いください。
- ◇けがをして病院にかかる場合は、担任または養護教諭にご連絡ください。領収書の原本が必要になります。

＜虐待は通報します＞  
「児童虐待の防止等に関する法律」により、虐待の疑いが発見された場合は、直ちに関係機関へ通報します。

## 教材費は学年口座へ

- ◇教材費等は学年口座へ払い込みをお願いします。
- ◇北見信金の口座をおもちの方は A T M 同士での入金の場合無料となります。
- ◇金銭事故防止のためご協力をお願いします。

## どんぐり児童園

◇留守家庭児童園の・入園手続き  
教育委員会 生涯学習課 (市民会館内)  
(TEL 24-2416)